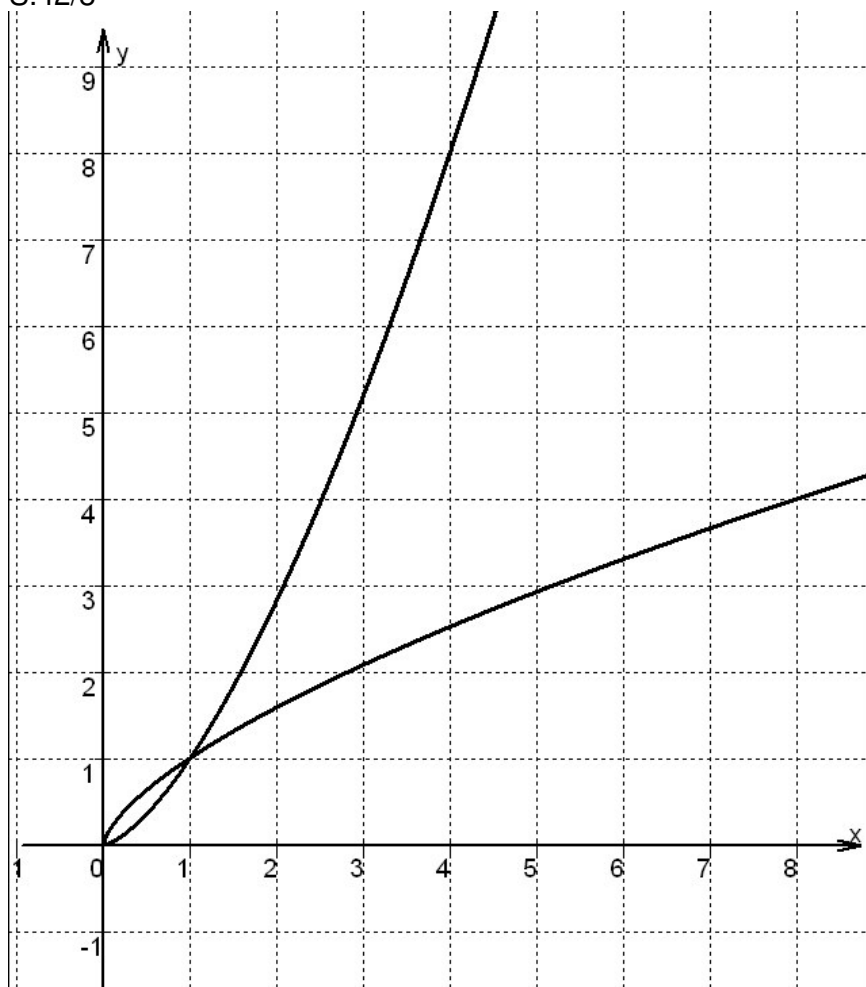


S.42/8



Funktion $f: y = x^{\frac{2}{3}}$ mit $D_f = \mathbb{R}_0^+$

Umgekehrte Zuordnung berechnen:

$$y^3 = x^2$$

$$y^{\frac{3}{2}} = x$$

$$x = y^{\frac{3}{2}}$$

Umkehrfunktion f^{-1} :

$$y = x^{\frac{2}{3}} \text{ mit } D_{f^{-1}} = \mathbb{R}_0^+$$